

PROGETTO COFINANZIATO DAL FONDO EUROPEO DI SVILUPPO REGIONALE



DENOMINAZIONE DELL'OPERA:

RIQUALIFICAZIONE DELLA CENTRALE TERMICA A SERVIZIO DELLA SCUOLA ELEMENTARE PASCUCCI SITA IN PIAZZA GANGANELLI, 26 - SANTARCANGELO DI ROMAGNA



COMUNE DI SANTARCANGELO DI ROMAGNA

IL RESPONSABILE
DEL PROCEDIMENTO: **ARRIGO ARDINI GEOMETRA**

ESCO AFFIDATARIA:
Hera Servizi Energia s.r.l.

Via A. Righi, 1 - 47122 Forlì (FC) - Tel.: 0543.720621 Fax: 0543.721276
P.I./C.F. 03155060407 info@herase.it - www.hse.gruppohera.it



IL RESPONSABILE DEI LAVORI PER
HERA SERVIZI ENERGIA S.R.L.
PER. IND. GAETANO PELLIZZARO

PRELIMINARE	DEFINITIVO	ESECUTIVO	SCALA	REV.	172783
OGGETTO: LAY-OUT CENTRALE TERMICA			1:50	00	III M1
			DATA APRILE 2017		

PROGETTISTA:
PER. IND. ANGELO MARCHETTI

Via Innocenzo Golfarelli n.90, 47122 Forlì (FC)
Tel.: 0543.774994 Fax: 0543.777002
P.I. 03252590405
climapro@climapro.it



SICUREZZA E COORDINAMENTO:
GEOM. GIANLUCA SIBONI

LEGENDA

Caldaia a condensazione a gas metano a basamento ad elevato contenuto di acqua e superfici di scambio termico realizzate in acciaio inossidabile:

- potenzialità al focolare: 119 - 593 kW
- potenzialità utile (80 / 60 °C): 144 - 575 kW
- potenzialità utile (50 / 30 °C): 155 - 620 kW
- pressione massima di esercizio: 6 bar

GEN1

GEN2

completa di bruciatore cilindrico Matrix con campo di modulazione dal 20% al 100%:

- potenzialità di riscaldamento: 119 - 593 kW
- potenza elettrica assorbita: 835 W
- tensione di alimentazione: 1-230-50Hz

marca VISSMANN modello VITOCROSSAL 200 tipo CM2-575/620

- peso totale: 758 + 503 kg.

Pompa a coclea, monostadio, a presa diretta, con bocca di aspirazione e bocca di scarico in linea di diametro identico.

P8

P7

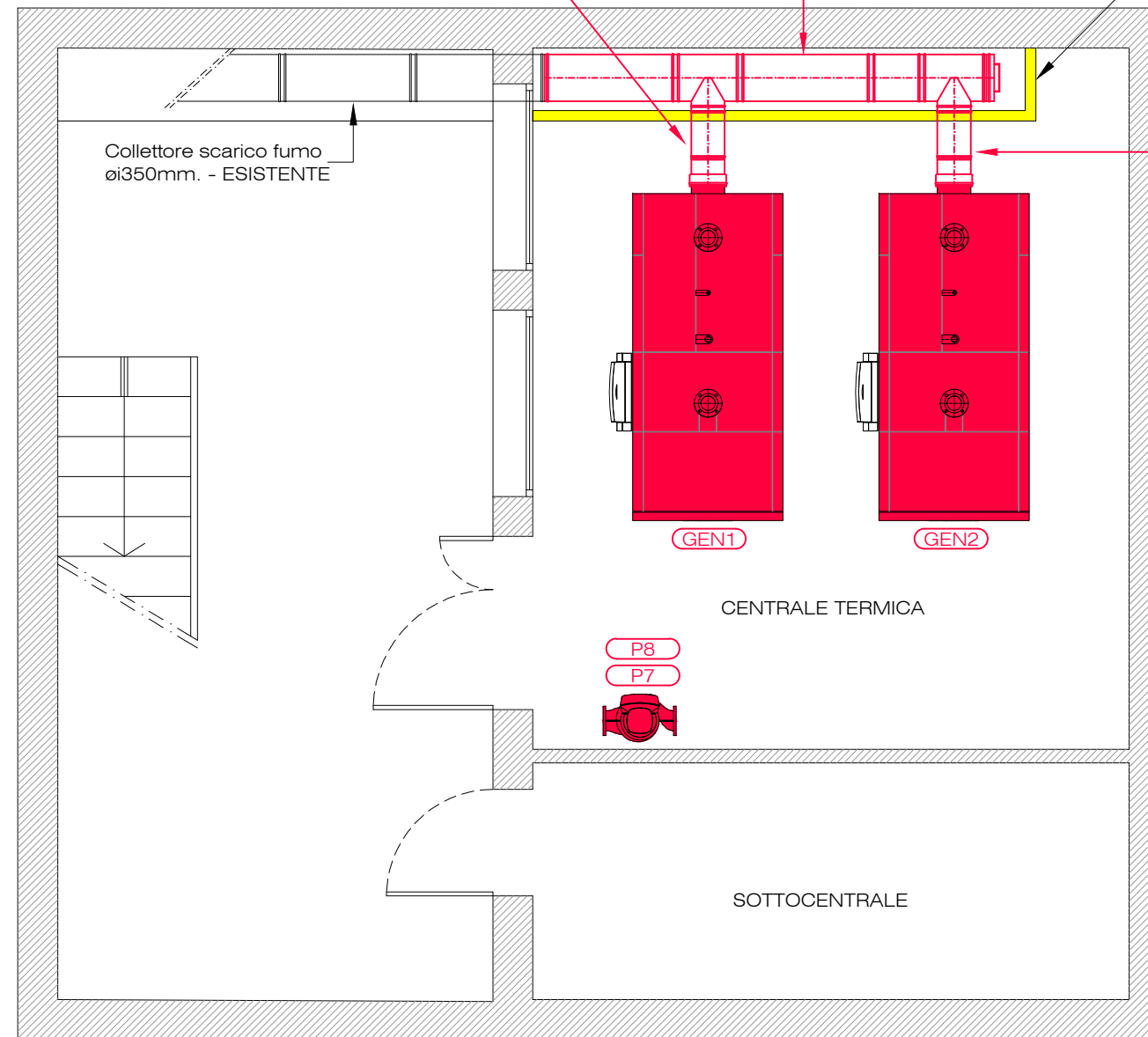
- portata: 60 m³/h
- prevalenza: 150 kPa
- potenza elettrica: 4 kW
- alimentazione: 3-380-50Hz

marca GRUNDFOS modello TPE 100-130/4-S

- Raccordo fumi a doppia parete \varnothing 250mm. - \varnothing 300mm.
- isolamento in lana minerale da 25 mm.
 - parete interna in acciaio inox 316L sp. 0,5mm.
 - parete interna in acciaio inox 304L sp. 0,5mm.

- Sistema di scarico orizzontale a doppia parete \varnothing 350mm. - \varnothing 400mm.
- isolamento in lana minerale da 25 mm.
 - parete interna in acciaio inox 316L sp. 0,5mm.
 - parete interna in acciaio inox 304L sp. 0,5mm.

Demolizione manufatto in muratura



- Raccordi fumi a doppia parete \varnothing 250mm. - \varnothing 300mm.
- isolamento in lana minerale da 25 mm.
 - parete interna in acciaio inox 316L sp. 0,5mm.
 - parete interna in acciaio inox 304L sp. 0,5mm.

LAY - OUT CENTRALE TERMICA

(PIANO SEMINTERRATO)