

# COMUNE DI VERUCCHIO

Prov. di Rimini

PSC - 2006

CARTA GEOLOGICA (\*)

TAV. 1

scala 1:10000

Consulenza Tecnica: Dott. Geol. Tiziana D'Angeli



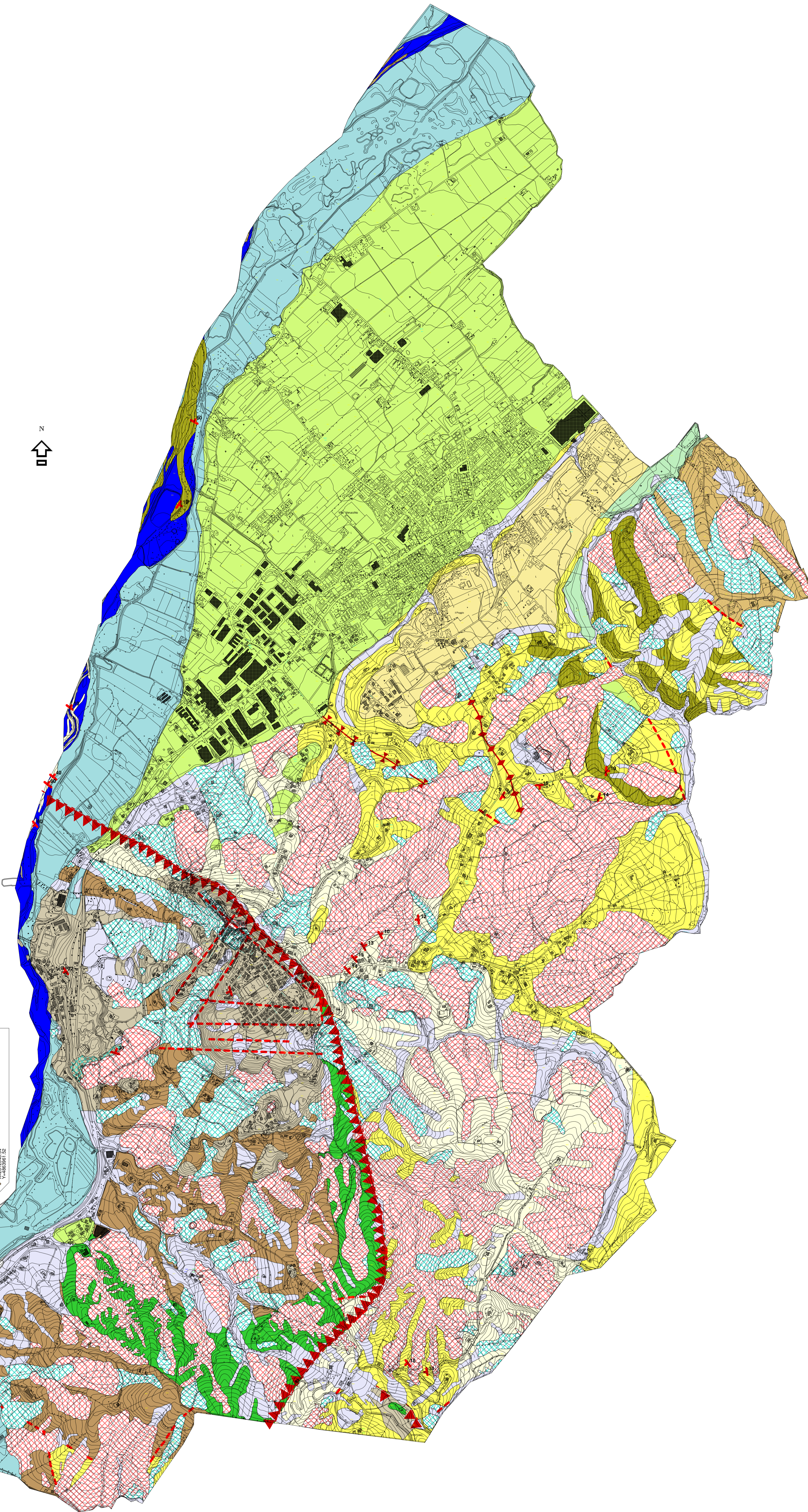
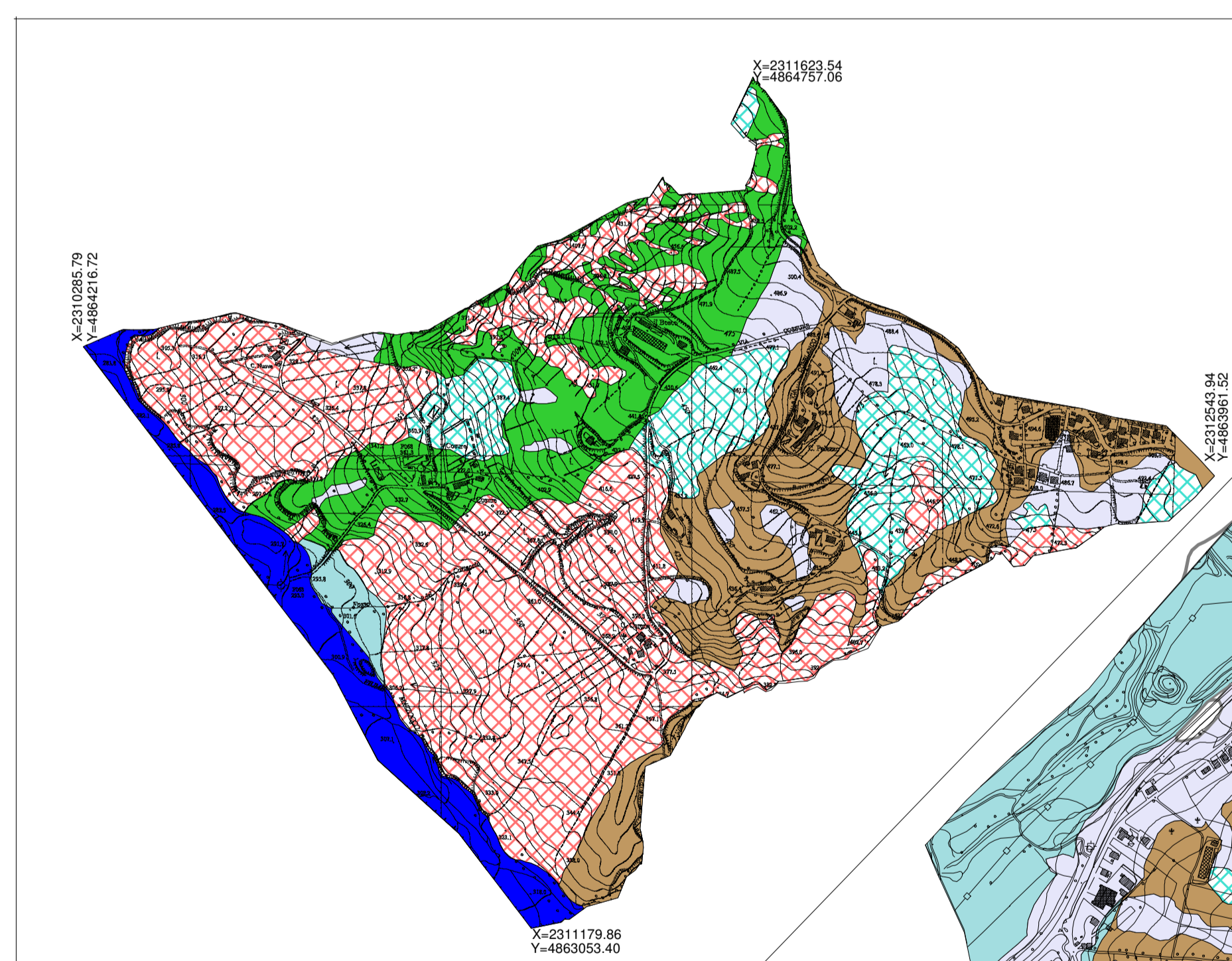
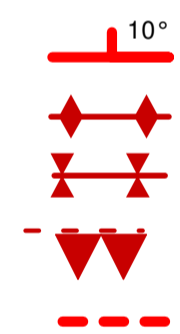
**GEOCOOP RIMINI Società Cooperativa**

Società di geologia tecnica ed ambientale  
Via Repubblica, 75 - 47843 Misano Adriatico (RN) - Tel/Fax 0541/610614  
E-mail: geocooprimini@libero.it P. I.V.A. 03148200409

## LEGENDA CARTA GEOLOGICA

- Corpo di frana in evoluzione (Olocene-Pleistocene)
- Corpo di frana senza indizi di evoluzione (Olocene-Pleistocene)
- Detrito eluvio colluviale (Olocene-Pleistocene)
- Depositi alluvionali in evoluzione
- Subsistema di Ravenna (Pliocene-Olocene)
- Unità di Modena (Pliocene-Olocene)
- Subsistema di Verucchio (Pliocene-Olocene)
- Subsistema di Bazzano (Pliocene-Olocene)
- Argille azzurre (Olocene-Pleistocene)
- Argille azzurre membro arenarie del M. Borrello - liofacies pelitico arenacea
- Argille azzurre membro arenarie del M. Borrello - liofacies arenacea-pelitico
- Argille azzurre - liofacies delle marne di Corpòlo
- Calcarea di S. Marino (Burdigalliano sup. - Serravalliano inf.)
- Calcarea del M. Morello (Eocene inf. medio)
- Argille Varicolori (Cretacico Eocene)
- Scavo/Riperto

STRATIFICAZIONE  
TRACCIA DI SUPERFICIE ASSIALE ANTICLINALE  
TRACCIA DI SUPERFICIE ASSIALE SINCLINALE  
SOVRASCORRIMENTO  
FAGLIA - JOINTS



\* Fonte: <http://geo.regione.emilia-romagna.it> - Servizio Geologico e Sismico e dei Suoli. Aggiornamento coperture.