



QUADRO CONOSCITIVO

Sindaco:
Giorgio Prucoli

Assessore Urbanistica:
Christian Maffei

Segretario Comunale:
Dott.ssa Silena Cingolani

Responsabile Area Tecnica:
Arch. Mauro Barocci

Progettisti:
Arch. Marco Zaoli (Capogruppo)
Arch. Roberto Ricci

Collaboratori:
Arch. Linda Fabbrini
Arch. Vera Fabbrini
Arch. Antaris Migani
Arch. Natascia Tassinari
Arch. Umberto Ciccarelli

Aspetti geologici:
GEOCOOP RIMINI
Dott. Geol. Maurizio Zaghini
Dott. Geol. Demetrio Bastianelli

Consulenza tecnica:
Dott. Geol. Tiziana D'Angeli

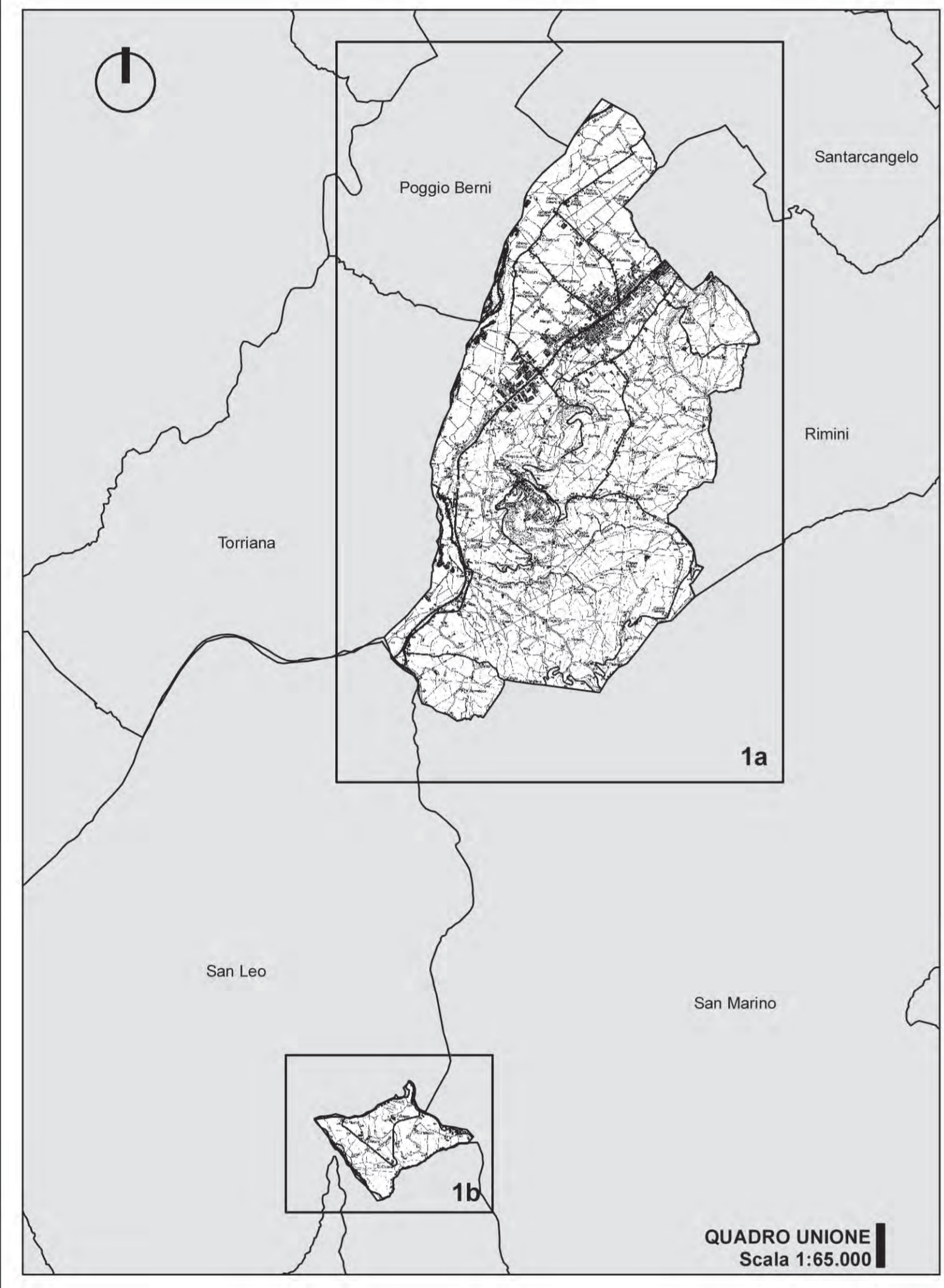
**QC
Tav.
02**

**Beni culturali
e del paesaggio
Vincoli ambientali**

scala
1:10.000

data
02-2007

Adottato con delibera di C.C. n.78 del 04/12/2008
Approvato con delibera di C.C. n. del



LEGENDA

- Confini comunali
- Beni culturali e paesaggistici (D.lgs n.42 del 22.01.2004)**
- Acque pubbliche provinciali
- Fascia dei 150 metri dei corsi d'acqua
- Zone di interesse archeologico
- Zona di dissesto a
- Zona di dissesto b
- Zona B
- Territori boscati
- Beni culturali (ex legge 1089/39)
- Vincolo paesaggistico
- Regio Decreto Legislativo 30.12.1923 n.3267**
- Vincolo per scopi idrogeologici
- Are SIC**
- Sito d'importanza comunitaria (dir. 92-43 CEE D.M. Ambiente 03.04.2000)**
- Sito di importanza comunitaria, SIC

