

Sindaco:  
Giorgio Pruccoli

Progettisti:  
Arch. Marco Zaoli (Capogruppo)  
Arch. Roberto Ricci

Assessore Urbanistica:  
Alex Urbinati

Collaboratori:  
Arch. Linda Fabbrini  
Arch. Vera Fabbrini  
Arch. Antares Migani  
Arch. Nataschia Tassinari

Segretario Comunale:  
Dott. Alfonso Pisacane

Analisi dati mobilità:  
Dott. Luca Giovannini  
Laboratorio di Fisica della città  
Università di Bologna

Responsabile  
Area Tecnica:  
Arch. Mauro Barocci

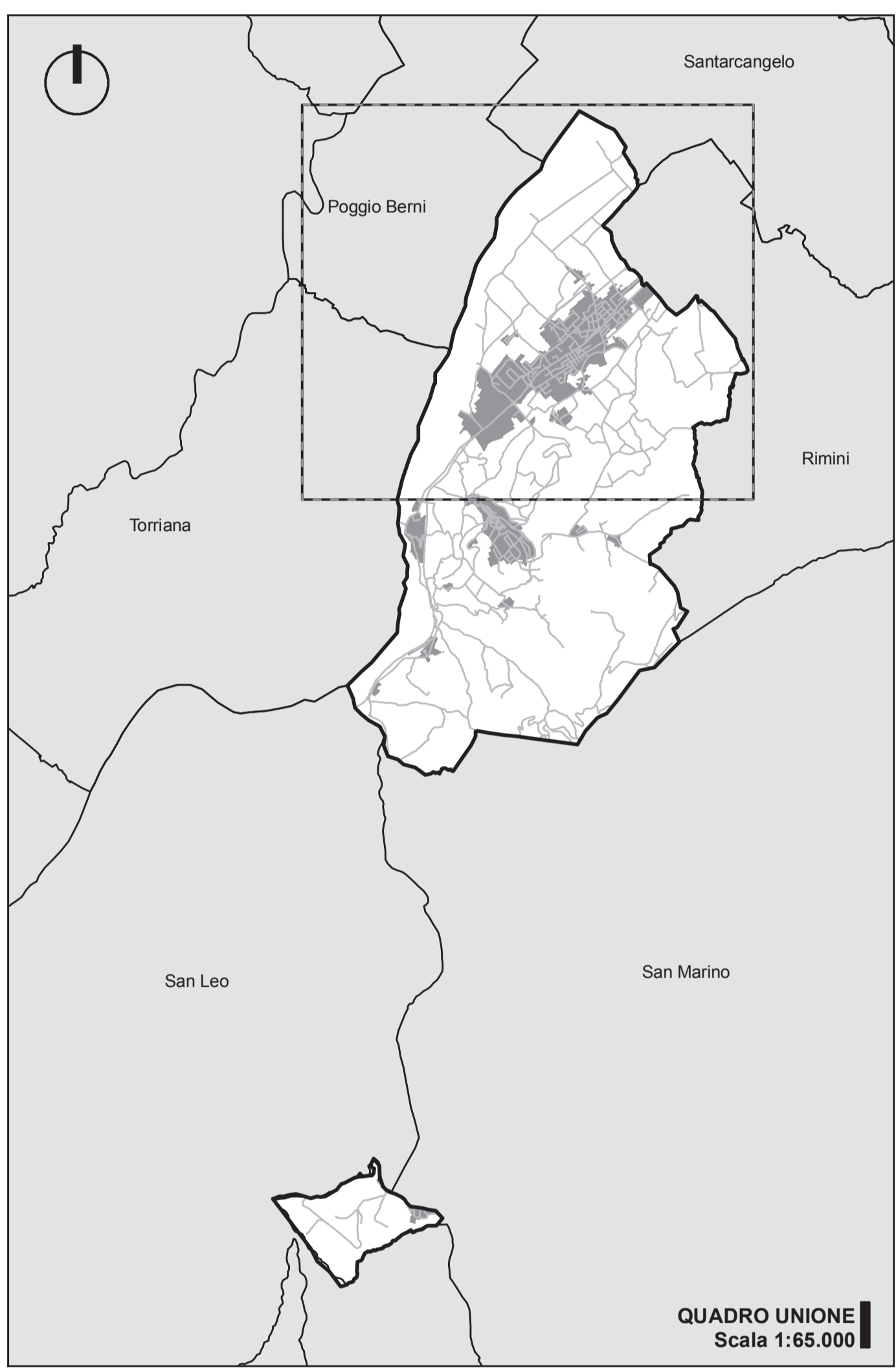
Aspetti geologici:  
GEOCOOP RIMINI  
Dott. Geol. Maurizio Zaghini  
Dott. Geol. Demetrio Bastanelli

**PSC**  
**Tav.05 Nord**  
scala 1:5.000

RICOGNIZIONE  
DEI BENI CULTURALI  
E DEL PAESAGGIO

data  
11-2010

Adottato con Delibera di C.C. n. 78 del 04/12/2008  
Approvato con Delibera di C.C. n. 6 del



QUADRO UNIONE  
Scala 1:65.000

**LEGENDA**

- Confini comunali
- Beni culturali di cui al D.Lgs. n. 42 del 22/01/2004 Parte II**
  - Inmobili di interesse archeologico tutelati con specifico decreto (Art. 39 Norme)
    - 1. Duomo, abitato dell'età del ferro
    - 2. Le Pieve, necropoli dell'età del ferro
    - 3. Mura difensive, 1° livello (Not. 08/05/1910)
    - 4. Mura difensive, 2° livello (Not. 08/05/1910)
    - 5. Mura difensive, 3° livello (Not. 08/05/1910)
    - 6. Cella votiva del Duomo (DM 16/05/82)
  - Inmobili di interesse storico-artistico tutelati con specifico decreto (Art. 36 comma 2 lettera a) Norme)
    - 1. Rocca di Passerello col Convento e Chiesa delle Suore di Santa Chiara (Not. 08/05/1910, DM 24/05/2001, DM 12/12/2002)
    - 2. Pinacoteca (DM 21/02/2006)
    - 3. Chiesa di Santa Maria
    - 4. Chiesa di San Giorgio
    - 5. Chiesa di San Rocco
    - 6. Chiesa di San Rocco
    - 7. Chiesa di San Rocco
    - 8. Chiesa di San Rocco
    - 9. Chiesa di San Rocco
    - 10. Chiesa di San Rocco
    - 11. Chiesa di San Rocco
    - 12. Chiesa di San Rocco
    - 13. Chiesa di San Rocco
    - 14. Chiesa di San Rocco
    - 15. Chiesa di San Rocco
    - 16. Chiesa di San Rocco
    - 17. Chiesa di San Rocco
    - 18. Chiesa di San Rocco
    - 19. Chiesa di San Rocco
    - 20. Chiesa di San Rocco
    - 21. Chiesa di San Rocco
    - 22. Chiesa di San Rocco
    - 23. Chiesa di San Rocco
    - 24. Chiesa di San Rocco
    - 25. Chiesa di San Rocco
    - 26. Chiesa di San Rocco
    - 27. Chiesa di San Rocco
    - 28. Chiesa di San Rocco
    - 29. Chiesa di San Rocco
    - 30. Chiesa di San Rocco
    - 31. Chiesa di San Rocco
    - 32. Chiesa di San Rocco
    - 33. Chiesa di San Rocco
    - 34. Chiesa di San Rocco
    - 35. Chiesa di San Rocco
    - 36. Chiesa di San Rocco
    - 37. Chiesa di San Rocco
    - 38. Chiesa di San Rocco
    - 39. Chiesa di San Rocco
    - 40. Chiesa di San Rocco
    - 41. Chiesa di San Rocco
    - 42. Chiesa di San Rocco
  - Inmobili di interesse storico-artistico tutelati "loco jure" (Art. 36 comma 2 lettera b) Norme)
    - 7. Rocca Mastelliana detta "Rocca del Sasso"
    - 8. Chiesa della Collegiata
    - 9. Palazzo Comunale, ex Palazzo Ripa
    - 10. Palazzo Comunale, ex scocchia
    - 11. Torre d'oro
    - 12. Mura Civico Archeologico, Chiesa di S. Agostino e Convento
    - 13. Convento dei Cappuccini e Chiesa di S. Giorgio
    - 14. Chiesa e Castello del Suffragio
    - 15. Mura difensive, Torrione via Mura San Giorgio
    - 16. Mura difensive
    - 17. Torrione della Porta
    - 18. Torre romana
    - 19. Chiesa di Ponte Verucchio
    - 20. Chiesa di Ponte Verucchio
    - 21. Chiesa di Ponte Verucchio
    - 22. Chiesa di Ponte Verucchio
    - 23. Chiesa di Ponte Verucchio
    - 24. Chiesa di Ponte Verucchio
    - 25. Chiesa di Ponte Verucchio
    - 26. Chiesa di Ponte Verucchio
    - 27. Chiesa di Ponte Verucchio
    - 28. Chiesa di Ponte Verucchio
    - 29. Chiesa di Ponte Verucchio
    - 30. Chiesa di Ponte Verucchio
    - 31. Chiesa di Ponte Verucchio
    - 32. Chiesa di Ponte Verucchio
    - 33. Chiesa di Ponte Verucchio
    - 34. Chiesa di Ponte Verucchio
    - 35. Chiesa di Ponte Verucchio
    - 36. Chiesa di Ponte Verucchio
    - 37. Chiesa di Ponte Verucchio
    - 38. Chiesa di Ponte Verucchio
    - 39. Chiesa di Ponte Verucchio
    - 40. Chiesa di Ponte Verucchio
    - 41. Chiesa di Ponte Verucchio
    - 42. Chiesa di Ponte Verucchio
  - Inmobili schedati da Soprintendenza per i Beni Architettonici e per il Paesaggio (Art. 36 comma 2 lettera c) Norme)
    - 30. Pieve di S. Martino in Raffaneto
    - 31. Palazzetto Bracci
    - 32. Palazzetto Bracci
    - 33. Palazzetto Bracci
    - 34. Palazzetto Bracci
    - 35. Palazzetto Bracci
    - 36. Palazzetto Bracci
    - 37. Palazzetto Bracci
    - 38. Palazzetto Bracci
    - 39. Palazzetto Bracci
    - 40. Palazzetto Bracci
    - 41. Palazzetto Bracci
    - 42. Palazzetto Bracci
- Beni paesaggistici di cui al D.Lgs. n. 42 del 22/01/2004 Parte II**
  - Inmobili ed aree interessati da specifiche disposizioni di vincolo (Art. 40 comma 1 lett. a) Norme)
    - Area tutelata con D.M. 26/03/1970 e D.G.R.E.R. n. 2547 del 21/12/1999
  - Albero monumentale (Quercus Pubescens) Det. D.P.G.R. Emilia Romagna n. 12202 del 31/12/1997
  - Are tutelate per legge (Art. 40 comma 1 lett. b) Norme)**
    - Acque pubbliche e loro alvei
    - Fascia 150 metri dalle sponde dei corsi d'acqua
    - Territori coperti da boschi (Art. 28 comma 1 Norme)
    - Zone boscate ed arbustive (Art. 28 comma 10 Norme)
    - Zone di interesse archeologico (Art. 33 Norme)

